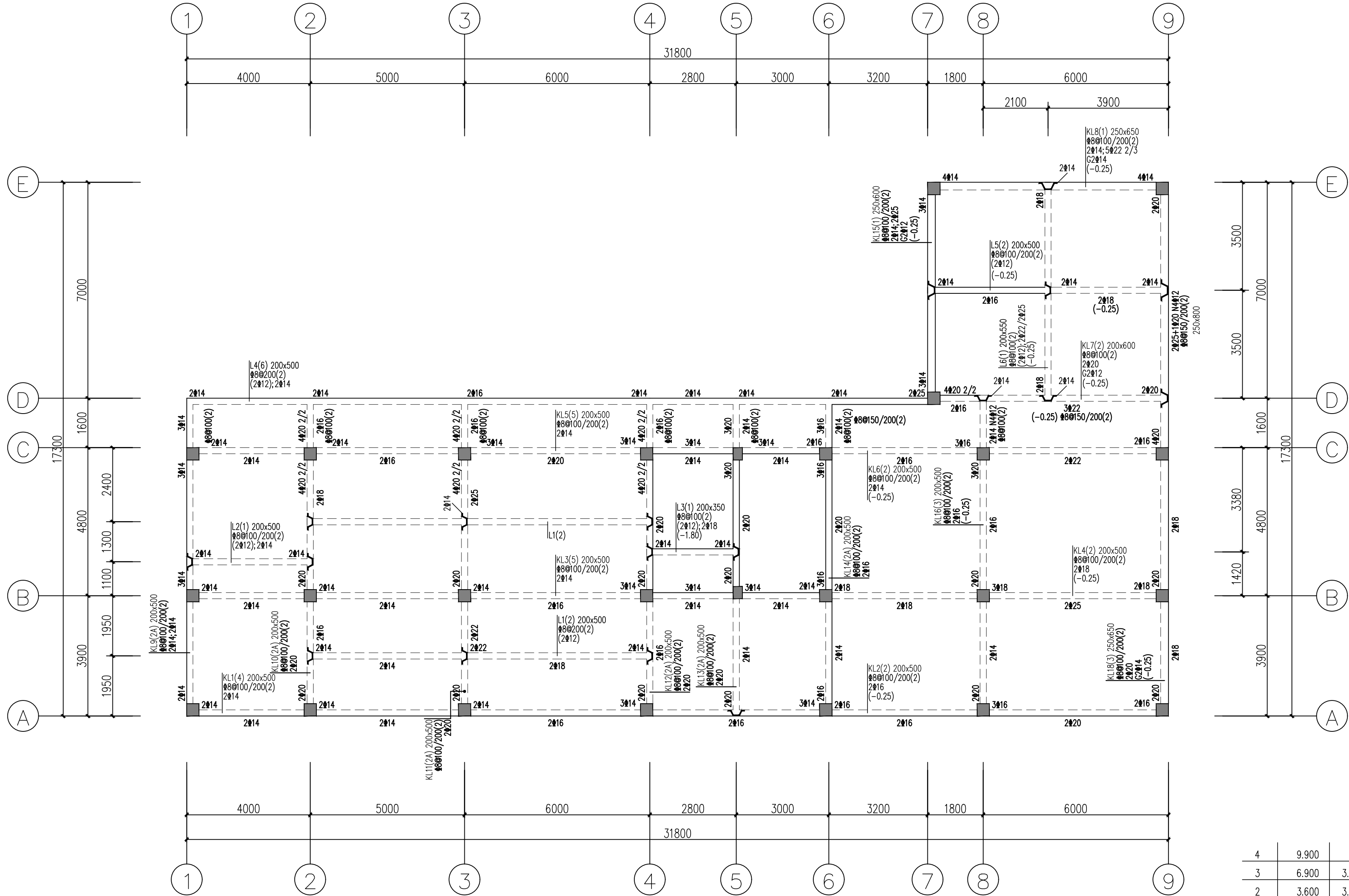


主管总工	朱凯敏	会签专业	签名



2层梁钢筋图 1:100

说明:
1. 除注明外梁集中重处吊筋均为2#12
2. 图中未注明的梁箍筋: 框架梁Φ8@200
b<350 2肢, 350-b-600 4肢, >600 6肢
钢筋保护层厚度见设计总说明

4	9.900		C30
3	6.900	3.000	C30
2	3.600	3.300	C30
首层	0.000	3.600	C30
层号	标高(m)	层高(m)	混凝土等级

中国市政工程西南设计研究院有限公司 SOUTHWEST MUNICIPAL ENGINEERING DESIGN & RESEARCH INSTITUTE OF CHINA						翁源县管道天然气管网系统及配套设施建设项目 翁城LNG气化站			结构
						2层梁钢筋图			
审 定	朱凯敏	李智慧	校 核	李智慧	李智慧	设计阶段	施工图	工程编号	2023RE-019
审 核	张云飞	张云飞	设 计	付辉	付辉	图 号	GS-08	页 数	08
设计负责人	梁景水	梁景水	制 图			图 号	GS-08	页 数	08
专业负责人	付辉	付辉	日 期	2025.10		版 本 号	A	电子文档号	